

# 船壳舷外管内涂层应用案例

舷外管的主要作用是将船上的废水、污水、油水、海水等排放到海洋中或者将海水引入船舶中进行各种用途，因此极易容易产生泄露及腐蚀问题。

## 客户

外国某船公司

## 施工年份及场地

2023 年上海某船厂

## 工作范围

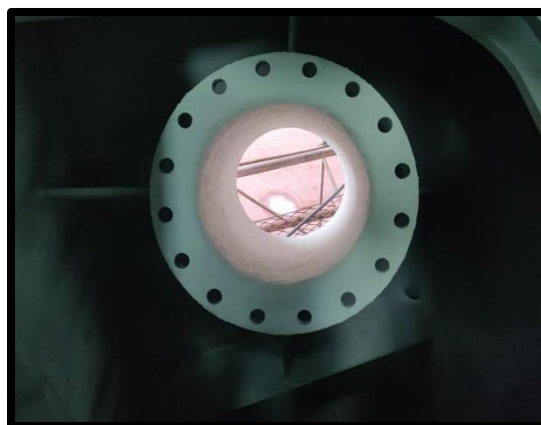
在应用PVEF涂层前，先将舷外管内部及法兰面喷砂至Sa2.5表面清洁度，并用刷子和真空吸尘器去除残渣，然后在此基础上将PVEF涂覆在舷外管内，使涂层全面覆盖，待涂层表面固化后使用测厚仪进行厚度检测以及电火花测试。

## 主要产品

Polyglass VEF

## 产品简介

PVEF涂层是以乙烯酯丙烯酸聚合物为基础的玻璃鳞片涂料，具有耐高温以及防腐性质，涂层厚度为1500微米，在浸泡状态下耐热温度可达110摄氏度。



涂层应用方式	喷涂
表面处理方法	喷砂
表面轮廓	至少为50微米

在使用PVEF内涂层后，避免了舷外管被废水、污水、海水、油水腐蚀及泄露的问题，以及避免运营中出现故障以及代价高昂的维修或者重装

# CORROCOAT