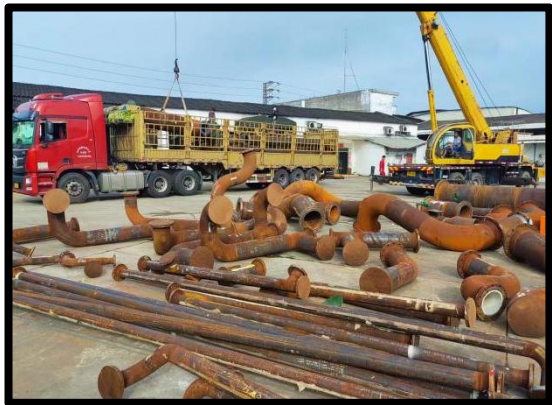


LH11-1项目管线乙烯基玻璃鳞片内涂



客户

中海某有限公司

施工年月份

2024.07~2024.11

完工期限

4个月

内涂产品

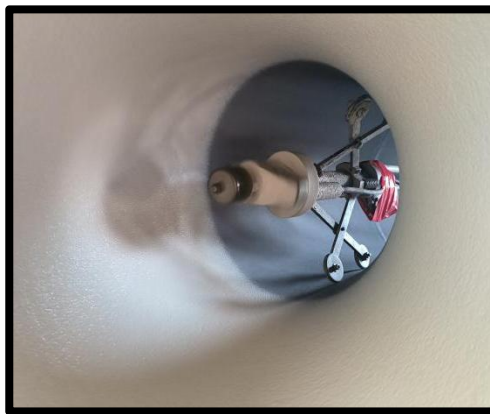
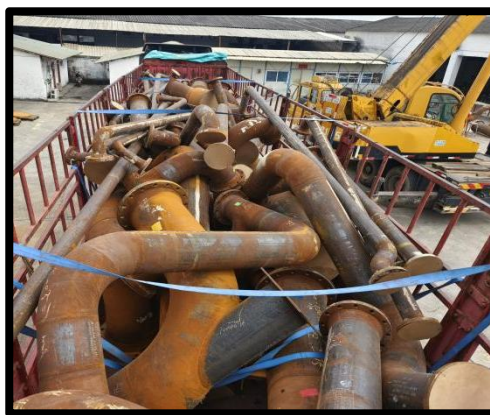
Polyglass VEF

工作范围

在应用业主指定材料PVEF之前，按照涂装程序要求，先将1094.69 m²管线分批喷砂至达到Sa2.5的表面光洁度及不低于50微米的表面粗糙度

用刷子和真空吸尘器去除残渣，粉尘清除后，使用盐分检测套装对金属表面盐分进行检测，可接受的最大含量在每平方米25微克之内

全部满足要求后，根据不同尺寸的管线，采取不同施工工艺，将PVEF多次喷涂或倒灌至管线中，使涂层全面覆盖管线内表面，待涂层表面固化后使用测厚仪进行厚度检测以及电火花测试，干膜厚度至少要达到1500μm



CORROCOAT