

# 韩国某船只脱硫装置舷外管和外板涂层案

船体外板采用PVE内涂层应用，可延长使用寿命，防止后期因脱硫系统排放强腐蚀性液体的腐蚀而产生泄漏，降低对船只脱硫系统及机舱内部重要部件损坏。

## 客户

韩国某船公司

## 施工年份

2024

## 工作范围

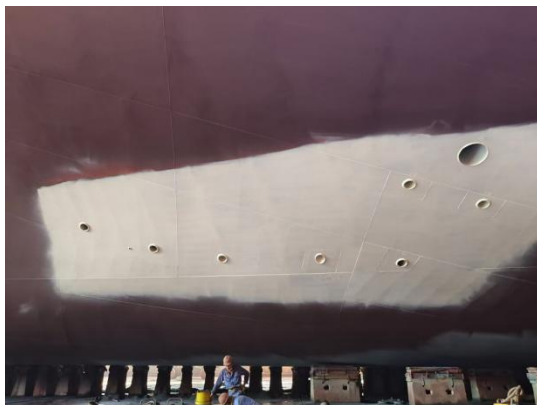
在应用PVE之前，先将船只外板喷砂至Sa2.5表面清洁度，扫去除残渣，然后在此基础上将PVE分两次喷涂至外板中，使涂层全面覆盖，待涂层表面固化后使用测厚仪进行厚度检测以及电火花测试。

## 主要产品

Polyglass VE

## 产品简介

PVE涂层是以乙烯酯丙烯酸聚合物为基础的玻璃鳞片涂料，具有耐高温以及防腐性质，涂层厚度为1200微米，在浸泡状态下耐热温度可达110摄氏度。



# GD CORROCOAT

涂层应用方式

无气喷涂/手涂

表面处理方法

喷砂

表面轮廓

至少为50微米

在使用内涂层后，大大解决了脱硫系统舷外管及外板后期泄漏的问题。

地址:广东省佛山市南海区狮山镇桃园东路99号力合科技产业中心20栋701室

电话:13600089265 传真:0757-81206639 电邮: jliu@gdcorrocoat.com 网址: www.gdcorrocoat.com